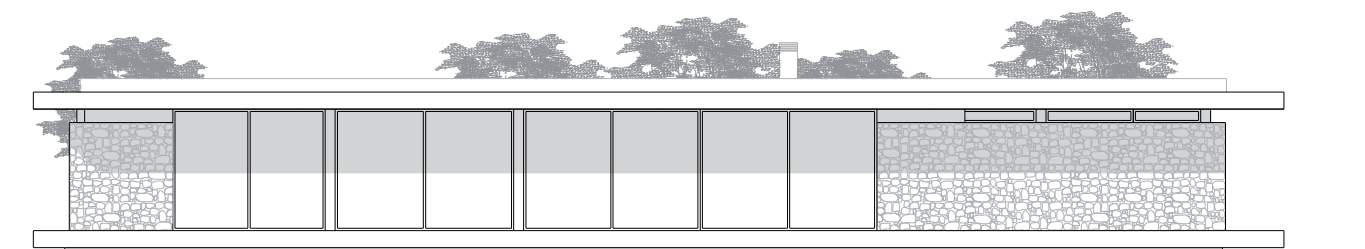


PUGLIA

FARE ARCHITETTURA IN ITALIA

**Massimo Accoto | Fernando Baldassarre | BDFarchitetti
Angelo Bruno | Graziana Calabrese | Caputo Partnership
Daniele Corsaro | De Napoli Architetti | (dp)^a Studio
Ferrari Architetti | Flore & Venezia | Stefano Ghiretti
Raimondo Guidacci | Massimo Iosa Ghini | Gianfranco Marino
Moramarco+Ventrella | NettiArchitetti | SchiattarellaAssociati
Michele Sgobba | Angelo Torricelli | Nicola Tramonte**





Prospetto SUD

ABITAZIONE MODERNA, OSTUNI

La casa sospesa

A OSTUNI, SU UN TERRENO COLLINARE TRA QUERCE E ULIVI, LA REALIZZAZIONE DI UNA NUOVA RESIDENZA È STATA PENSATA PER MANTENERE INTATTA LA BELLEZZA DEL LUOGO. IL PROGETTO È DI DANIELE CORSARO

L'abitazione sorge su un terreno collinare, in un contesto di elevato valore paesaggistico caratterizzato dalla presenza di querce e ulivi.

La volontà di mantenere intatto il luogo sul quale realizzare l'opera, ha spinto a pensare ad una "casa sospesa" da adagiare sul terreno senza toccarlo.

L'edificio è caratterizzato da due lastre orizzontali aggettanti che fluttuano parallele e formano il portico, uno spazio ombreggiato e protetto dalle intemperie da dove contemplare il panorama.

Sul fronte posteriore un giardino circoscritto da muri in pietra a secco crea un'area protetta (orthus conclusus), uno spazio

più intimo per gli ospiti della casa. Le soluzioni tecnologiche adottate, per garantire standard elevati di efficienza energetica, sono state integrate e armonizzate per ottenere un risultato architettonico senza compromessi.

L'utilizzo di materiali locali, la pietra calcarea, il legno di quercia e di elementi che rimandano alla tradizione costruttiva del luogo, come i muri a secco, instaurano un rapporto senza interruzione di continuità con il territorio ■

La casa sospesa di Daniele Corsaro a Ostuni. L'edificio è caratterizzato da due lastre orizzontali aggettanti, da ampie vetrate e dall'uso di materiali locali (foto ©Dario Miale e Govinda Gari).

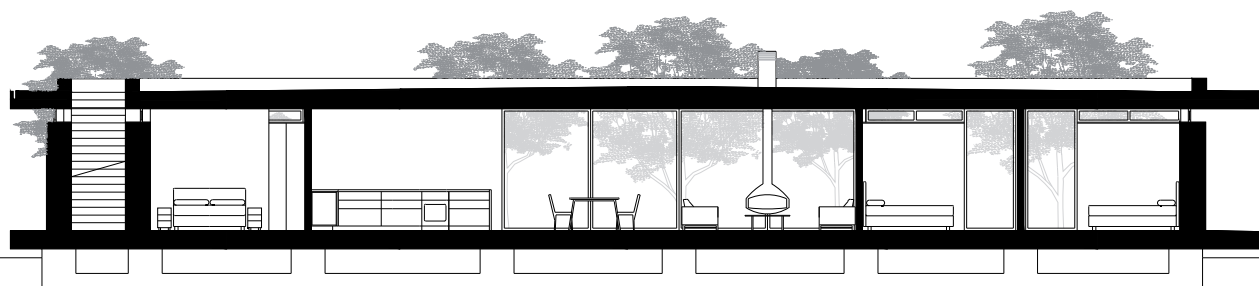




Daniele Corsaro

Lo studio, fondato nel 2005, opera in ambito pubblico e privato in diversi settori e a diversa scala, dall'architettura al paesaggio, dall'urbanistica al design, ricercando e sperimentando di volta in volta nuove soluzioni che rendono ogni risultato unico. L'utilizzo consapevole e responsabile dei materiali e delle tecnologie impiegate garantisce la realizzazione di opere con il minimo impatto ed il massimo rispetto per l'ambiente. Da diversi anni lo studio svolge attività di ricerca e didattica con la facoltà di Architettura del Politecnico di Stoccolma. I progetti realizzati sono stati pubblicati, premiati ed esposti in diverse occasioni tra cui *Architects meet in Selinunte*, Sicilia 2017, *Outside the walls*, Stoccolma-Ostuni 2015 e alla Biennale di Architettura di Venezia nel 2014.

www.corsaroarchitetti.it



Sezione S1

Nella foto, un esterno della casa di Ostuni; nel disegno, la sezione longitudinale dell'abitazione (foto ©Dario Miale e Govida Gari).

● **inside**

GRANDI IMPIANTI

Piscine di ultima generazione

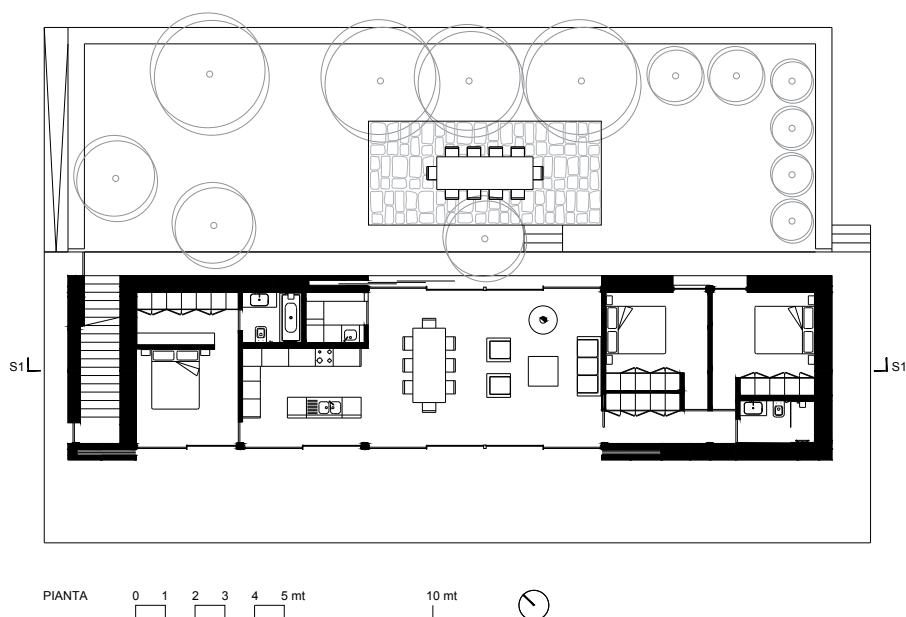
Grandi Impianti, società di Monopoli, opera da 35 anni nel settore piscine. Nella realizzazione dell'abitazione moderna di Ostuni ha trovato posto anche una piscina di 60 mq di superficie e 95 mc di volume, con tipologia a sfioro e con un'illuminazione subacquea a Led. L'impianto natatorio è dotato di un sistema di filtrazione Clearpro Technology di ultima generazione, con un grado di filtrazione di 5 micron. Grazie all'utilizzo di elettropompe a portata variabile si ottiene un risparmio notevole di energia elettrica (l'impianto è in classe energetica A). Le attività della società si completano con il trattamento delle acque d'ingresso e di scarico e la realizzazione di fontane e giochi d'acqua.

Grandi Impianti Srl

via Carducci - 70043 Monopoli BA
tel. 080 4107754

piscine.gi@gmail.com | www.piscineimpianti.it





In alto, la pianta dell'abitazione; nelle foto, alcuni interni della Casa sospesa di Daniele Corsaro (foto ©Dario Miale e Govinda Gari).



SCHEDA

Località Ostuni, Brindisi

Realizzazione Casa M-101

Anno di realizzazione 2017

Progettazione architettonica Daniele Corsaro

Consulenti Sergio Tracuzzi (strutture), Giuseppe Di Bella e Nicola Nistri (impianti)

General contractor Apulia Property Design

Impresa costruttrice Cofano Luigi Lavori Edili

Impermeabilizzanti Sika Italia Spa

Arredamenti Casa Bella Arredamenti

Piscina Grandi Impianti Srl



Nelle foto, le ampie vetrate creano un tutt'uno tra interno ed esterno della casa (foto ©Dario Miale e Govinda Gari).