

I profili di LPP

ORIZZONTI MEDITERRANEI

Corsaro Architetti

Masterplan

L'acropoli di Genova

Caputo Partnership International

Regionalismo critico

Armando Ruinelli | Lund Hagem Arkitekter

La cultura e la fede

*Bernard Tschumi | Studio Mas | Progetto CMR
Cino Zucchi Architetti | Plano Humano*

Elements

Il linguaggio del Colore

Nuovi architetti italiani

CORSARO ARCHITETTI

Luigi Prestinzenza Puglisi

Ho sempre pensato che coloro che rivendicano l'architettura non gridata, la tradizione e l'attenzione contestuale siano, di regola, dei pessimi architetti e degli insopportabili retori. Un po' come coloro che ci ammorbano ricordandoci che le cose non sono più quelle di una volta. In realtà, spesso si tratta di progettisti frustrati che hanno corde vocali compromesse, confondono la storia con il presepe e il contesto con il vernalco. Daniele Corsaro è invece uno dei pochi autentici poeti che riesce a riempire di contenuti queste tre parole, dando vita ad opere di architettura di grande forza e di straordinaria bellezza. Il suo segreto, credo, sia di riuscire a unire una sensibilità attenta ai valori ambientali e storici della realtà pugliese, nella quale opera, con la migliore tradizione del moderno.

E, difatti, se gli domandate chi sono gli architetti amati, vi risponderà senza esitazione Frank L. Wright e Mies van der Rohe. Due progettisti tra loro opposti ma in un certo senso complementari. Wright, che non parlava bene di un architetto suo contemporaneo neanche sotto tortura, più volte mostrò interesse e apprezzamento per il tedesco. E Mies, che non era meno egocentrico, per l'americano. Introdurre Wright e Mies a Cisternino o a Ostuni potrebbe essere una operazione spericolata, un po' come fare atterrare le astronavi sopra i trulli. E, invece, e qui sta la bravura di Daniele Corsaro, diventa un pretesto per valorizzare l'esistente, riuscendo a dargli voce. L'approccio minimalista di Mies, il suo quasi nulla, evita intromissioni sguaiate, volgari, stridenti per fare posto alla natura circostante. Non a caso la più riuscita opera di Mies è stata la Farnsworth, la casa di vetro circondata da un bosco. L'approccio organico di Wright recupera il rapporto con i materiali, artificiali e naturali, che tolgono agli interventi il carattere algido dell'architettura in ferro e vetro e realizzano giochi di corrispondenze con la natura del luogo. Se poi aggiungiamo il fatto che le opere di Corsaro privilegiano l'orizzontalità sulla verticalità, sono spesso articolate in moduli edilizi che si dispongono lungo linee dettate dal paesaggio, non rinunciano all'orizzonte e lo moltiplicano grazie al riflesso dell'acqua contenuta in piscine strategicamente disposte, ecco che si capisce perfettamente come possa esistere una buona architettura non gridata, tradizionale e contestuale che sia allo stesso tempo attuale e contemporanea.

La prima opera importante di Daniele Corsaro è Casa Ceno, in pietra e intonaco con tre volumi bassi collegati attraverso un asse, realizza nel microcosmo domesti-



PROSEGUE CON
CORSARO ARCHITETTI
LA RICOGNIZIONE DI
PRESTINENZA PUGLISI
SUGLI ARCHITETTI
ITALIANI EMERGENTI



Corsaro Architetti

Lo studio, fondato nel 2005 dall'architetto Daniele Corsaro, progetta e realizza opere che si relazionano armoniosamente con il contesto materiale, sociale e culturale del luogo. Il gruppo è costituito da un team multidisciplinare di professionisti selezionati per competenza, esperienza e sensibilità, che con passione sono in grado di seguire tutte le fasi di sviluppo del progetto, dal concept alla realizzazione. Da diversi anni lo studio svolge attività di ricerca e didattica con la Facoltà di Architettura del Politecnico di Stoccolma.

Daniele Corsaro *Architetto, Direttore*
Annalisa Bruno, *Contract Manager*
Ori Merom *Prof. Architetto, Supervisore*
Mirko Lupo *Architetto, Office Manager*
Laura Vestita *Architetto, Project Manager*
Luigi Susca *Geometra, Direttore tecnico*
Giulio Chirico, *Coordinamento*

www.corsaroarchitetti.it

segue da pag 54

co una articolazione da paese mediterraneo e proprio perché il discorso è sviluppato attraverso a una sintesi astratta, appare convincente.

Come lo è l'operazione sperimentata con casa De Nittis, di realizzare una casa a patio aperta sulla corte che presenta sul lato degli ingressi una doppia facciata quasi ermeticamente chiusa.

Nella casa 101 a Ostuni il tema è dare la sensazione di non toccare il luogo. L'abitazione, delimitata sopra e sotto da due lastre in calcestruzzo aggettanti, sembra volare. L'artificio è generato da una struttura in acciaio nascosta. Come sono nascosti, in tutte le sue architetture, impianti e dispositivi tecnici. "Che una casa funzioni, che sia ecologica - spiega Corsaro- dovrebbe essere un fatto scontato. Non c'è bisogno di esibirlo". Difatti il protagonista è lo spazio: l'interno e l'esterno che si prolunga idealmente sino alla linea dell'orizzonte.

Da qui anche un atteggiamento attento alle preesistenze, come avviene nel Trullo Kasbah, un intervento misuratissimo che aggiunge alla dimensione fortemente introversa delle vecchie costruzioni la massima apertura, ottenuta attraverso l'uso di intelligenti aggiunte ampiamente vetrate.

La recente casa AIA è una meditazione sui principi della stereometria e della tettonica attraverso l'uso di setti murari tipici della realtà mediterranea legati da una copertura d'acciaio. Da notare l'intradosso di questo soffitto ritmato dai profili scatolari e la cui funzione, oltre che legare, è suggerire la disarticolazione della casa per piani.

Daniele Corsaro è un abile poeta dello spazio in grado, ogni volta, di stupirci con nuove misurate invenzioni ■

LPP

In apertura, Casa Ceno (foto ©Dario Miale).
Sopra, doppia facciata 'filtro'.
A destra, dettaglio dell'ingresso.
In basso, planimetria generale e vista del prospetto sud.



Casa De Nittis

La casa a corte interna, tipica dell'area mediterranea, in Puglia assume storicamente il modello della masseria, che combina la funzione abitativa con l'attività agricola. Il progetto di Casa de Nittis ne reinterpreta i contenuti formali e culturali.

L'edificio si sviluppa su tre livelli seguendo l'orografia del terreno. Il prospetto frontale, cieco, è composto da una doppia facciata aperta in alto che lascia passare la luce zenitale radente mettendo in vibrazione la parete interna in pietra.

L'articolazione del fronte crea un portico, privo di elementi portanti verticali, che funge da filtro tra lo spazio esterno e interno.

L'ingresso appare avvicinandosi al corpo di fabbrica: una fessura nella facciata introduce nel soggiorno a doppia altezza che si apre sul giardino interno su cui affacciano gli altri ambienti; un secondo taglio, più piccolo, funge da ingresso agli spazi di servizio. L'involucro è costituito da murature molto spesse che oltre a caratterizzare l'edificio da un punto di vista formale gli conferiscono un tipico carattere mediterraneo, garantendo al contempo un'elevata inerzia termica e un eccellente comfort negli ambienti interni.



CASA DE NITTIS

Località Cisternino

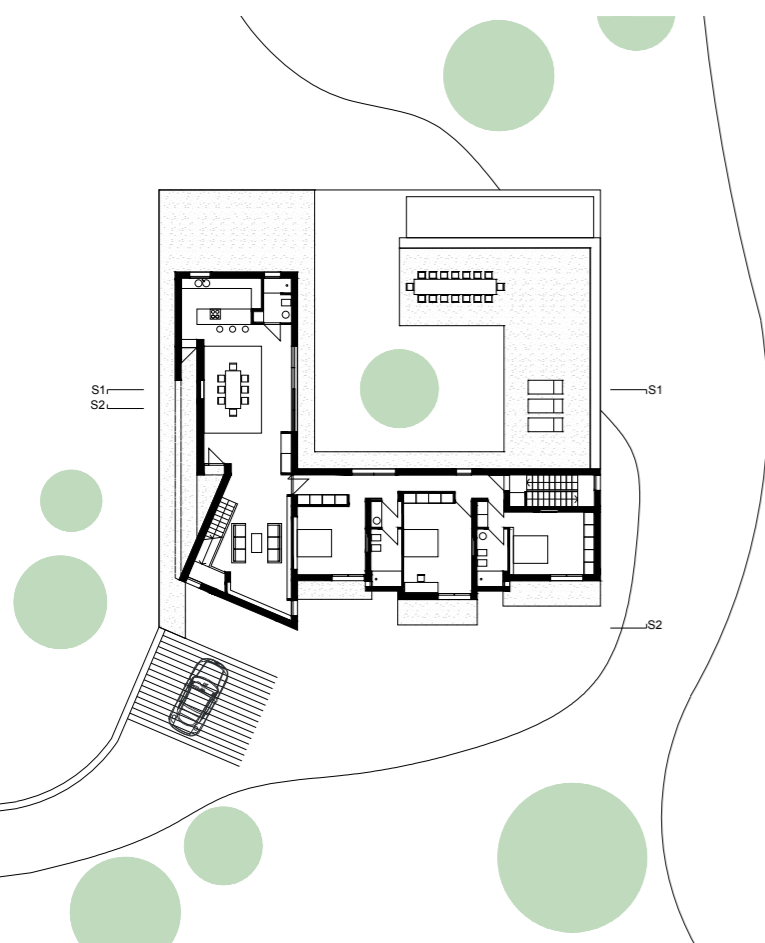
Anno di realizzazione 2011

Progetto architettonico Corsaro Architetti

Consulenti Sergio Tracuzzi (strutture), Giuseppe Di Bella (impianti)

General contractor Esse Costruzioni

Fotografie Dario Miale, Govinda Gari



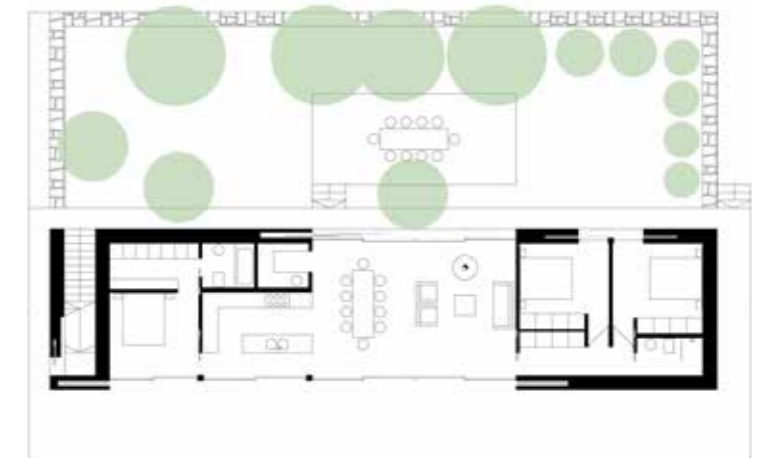


Casa M-101

L'abitazione sorge su un terreno collinare, in un contesto di elevato valore paesaggistico, caratterizzato dalla presenza di querce e ulivi. La volontà di mantenere intatto il luogo sul quale realizzare l'opera ha suggerito l'idea di una "casa sospesa", da adagiare sul terreno senza toccarlo. L'edificio è caratterizzato da due lastre orizzontali aggettanti che fluttuano parallele e formano il "portico", uno spazio ombreggiato e protetto dalle intemperie dal quale contemplare il panorama circostante.

Sul fronte posteriore un giardino circoscritto da muri in pietra a secco crea un'area protetta, *orthus conclusus*, uno spazio più intimo per gli ospiti della casa.

Le soluzioni tecnologiche adottate, per garantire standard elevati di efficienza energetica, sono state integrate e armonizzate per ottenere un risultato architettonico senza compromessi. L'utilizzo di materiali locali come la pietra calcarea e il legno di quercia e di elementi che rimandano alla tradizione costruttiva del luogo, crea un rapporto con il territorio senza interruzione di continuità.



CASA M-101

Località Ostuni

Anno di realizzazione 2017

Progetto architettonico Corsaro Architetti

Consulenti Sergio Tracuzzi (strutture),
Giuseppe Di Bella e Nicola Nistri (impianti)

General contractor Apulia Property Design

Fotografie Dario Miale, Govinda Gari

Nella pagina accanto, una vista del prospetto sud con la piscina. In alto, la zona living e la pianta dell'abitazione. A destra, sezione longitudinale.





Casa Aia

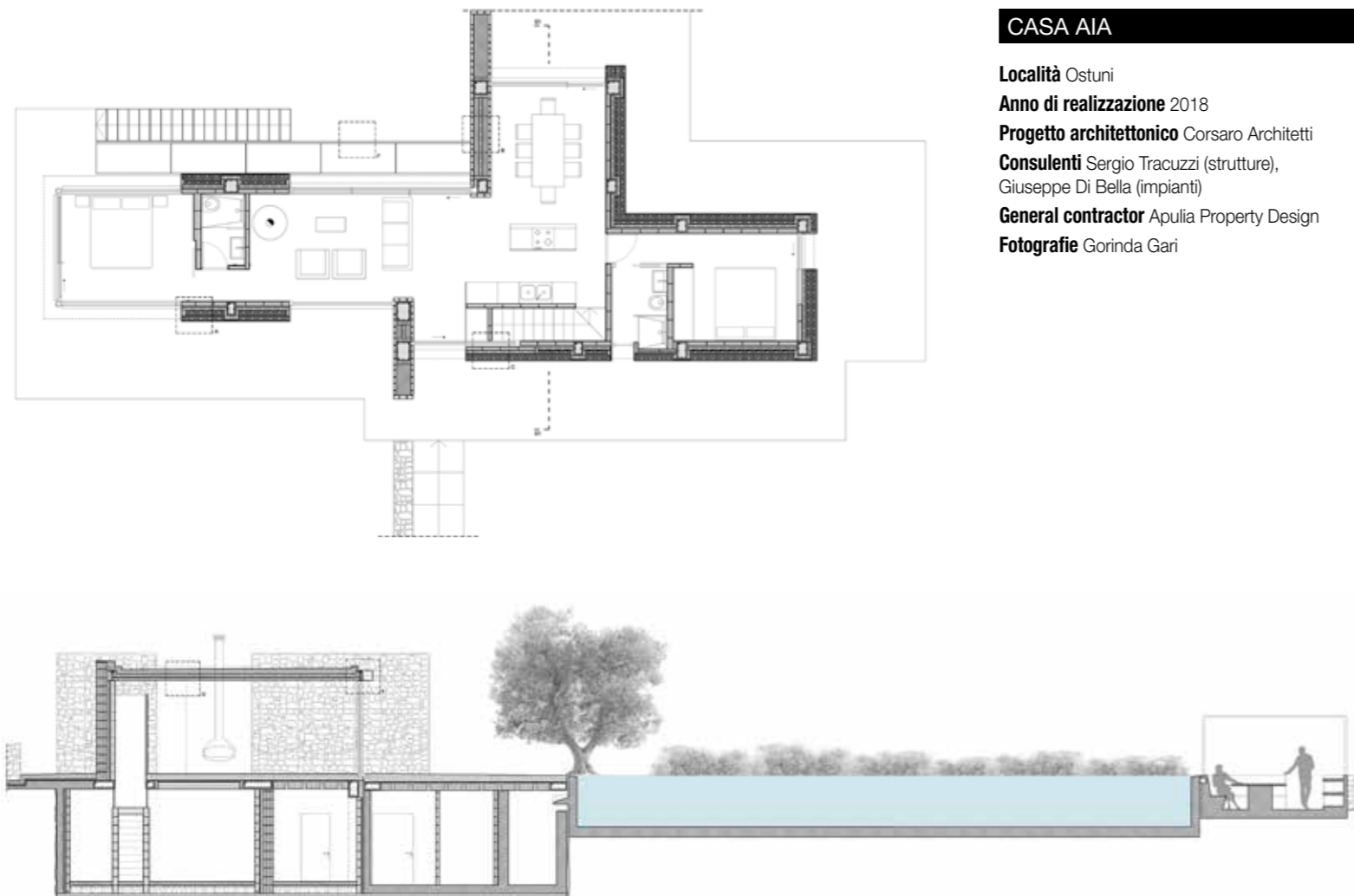
Situata alla sommità di una collina, con una vista panoramica che si apre a 360° sulla valle sottostante, la casa nasce dalla ricerca di un dialogo con il luogo in cui sorge.

La pianta è formata da due assi perpendicolari che si intersecano a croce. Tale conformazione rende l'edificio completamente integrato nel paesaggio circostante e garantisce ad ogni ala un affaccio unico e la completa privacy dal resto dell'abitazione.

L'asse sud-nord, caratterizzato da un setto in pietra, conduce dall'esterno verso l'interno e viceversa, portando il visitatore da uno spazio comune d'ingresso, attraverso il living, agli spazi aperti della zona piscina circoscritti dalla natura della vegetazione locale, costituita dalla macchia mediterranea.

L'edificio si sviluppa su due livelli, uno dei quali interrato, ed è costituito da setti murari verticali collegati da un elemento orizzontale in acciaio che ne costituisce la copertura e nel quale sono integrati i sistemi di chiusura ed ombreggiamento.

Nella pagina accanto, vista del prospetto est, pianta e sezione longitudinale.
In questa pagina dall'alto, la zona pranzo, il living e una vista del prospetto ovest con la piscina.



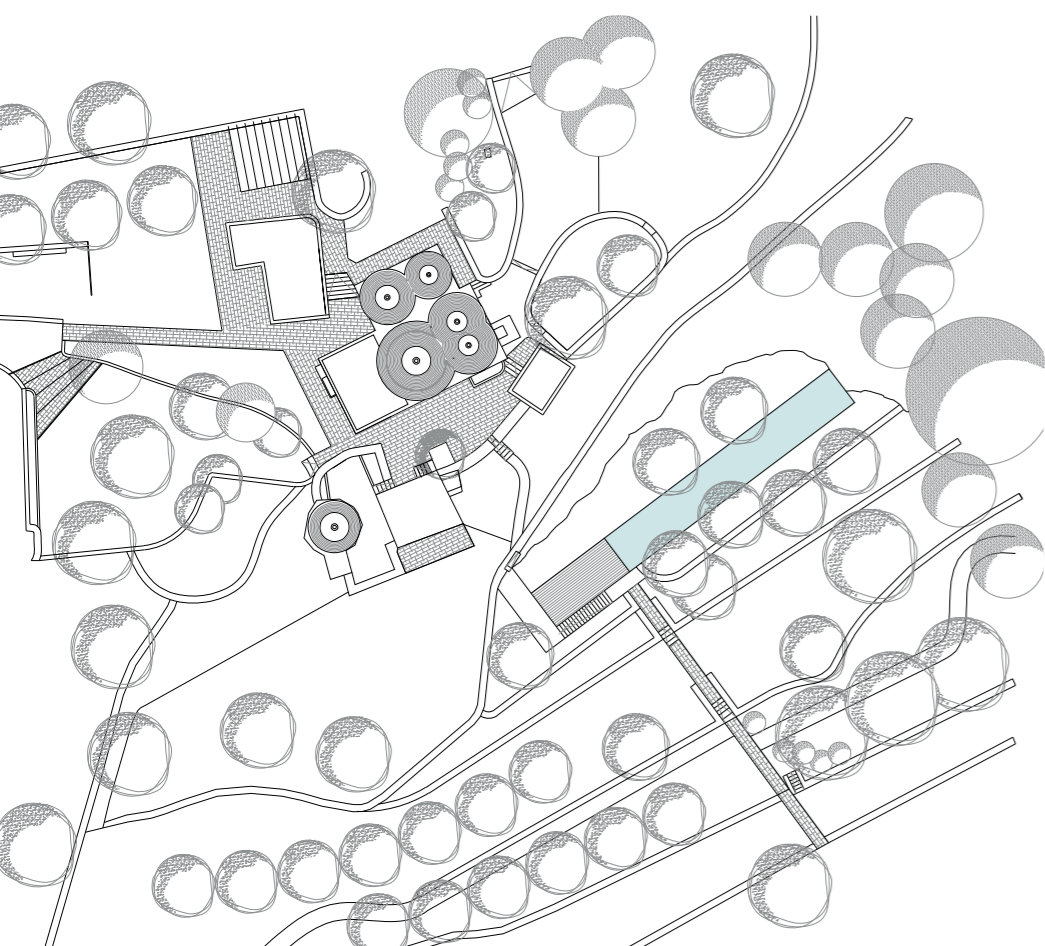
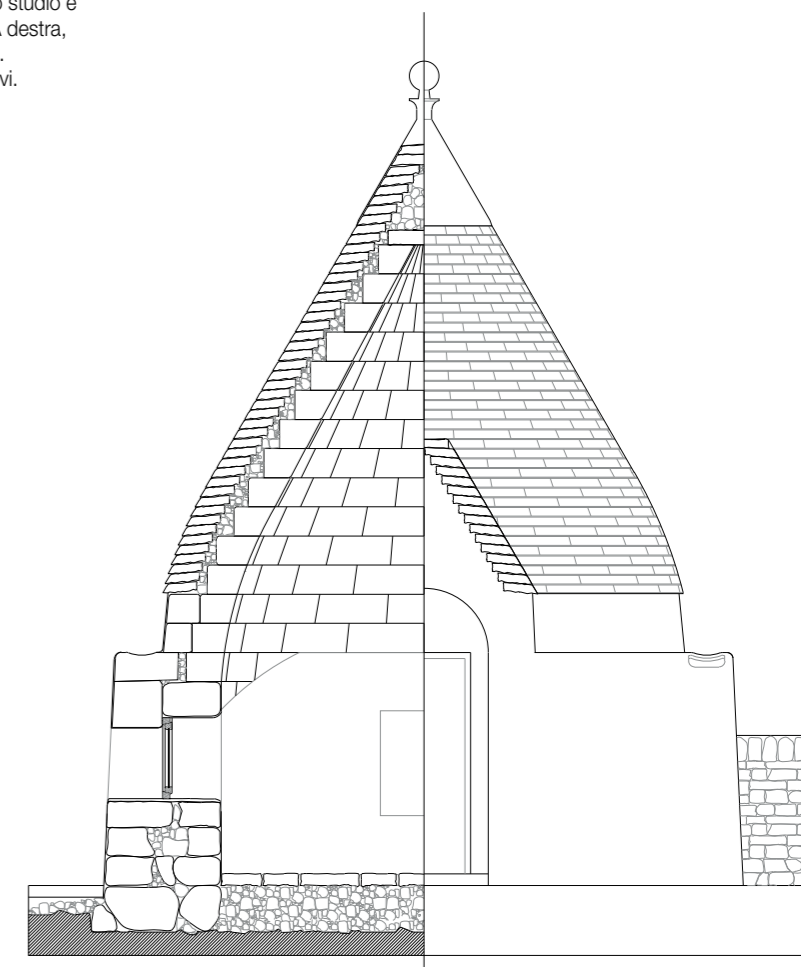
CASA AIA

Località Ostuni
Anno di realizzazione 2018
Progetto architettonico Corsaro Architetti
Consulenti Sergio Tracuzzi (strutture),
 Giuseppe Di Bella (impianti)
General contractor Apulia Property Design
Fotografie Gorinda Gari





Accanto, vista esterna dello studio e ingresso della zona living. A destra, prospetto-sezione del trullo. In basso la piscina tra gli ulivi.



Trullo Kasbah

Il complesso a trulli oggetto dell'intervento è ubicato su un'altura da cui domina un'area intoccata della Valle D'Itria, circondata da una folta vegetazione di boschi di querce e di alberi di ulivo.

Il progetto ha previsto il recupero dei corpi di fabbrica esistenti e delle aree circostanti strettamente relazionate ad essi ed è stato eseguito con la cura e l'attenzione necessarie per preservare il carattere del luogo.

L'utilizzo di materiali e tecniche costruttive della tradizione ha permesso di mantenere integro ed autentico l'aspetto di questa forma tipica di architettura storica, pur realizzando spazi che rispondono alle esigenze e allo stile di vita contemporaneo.

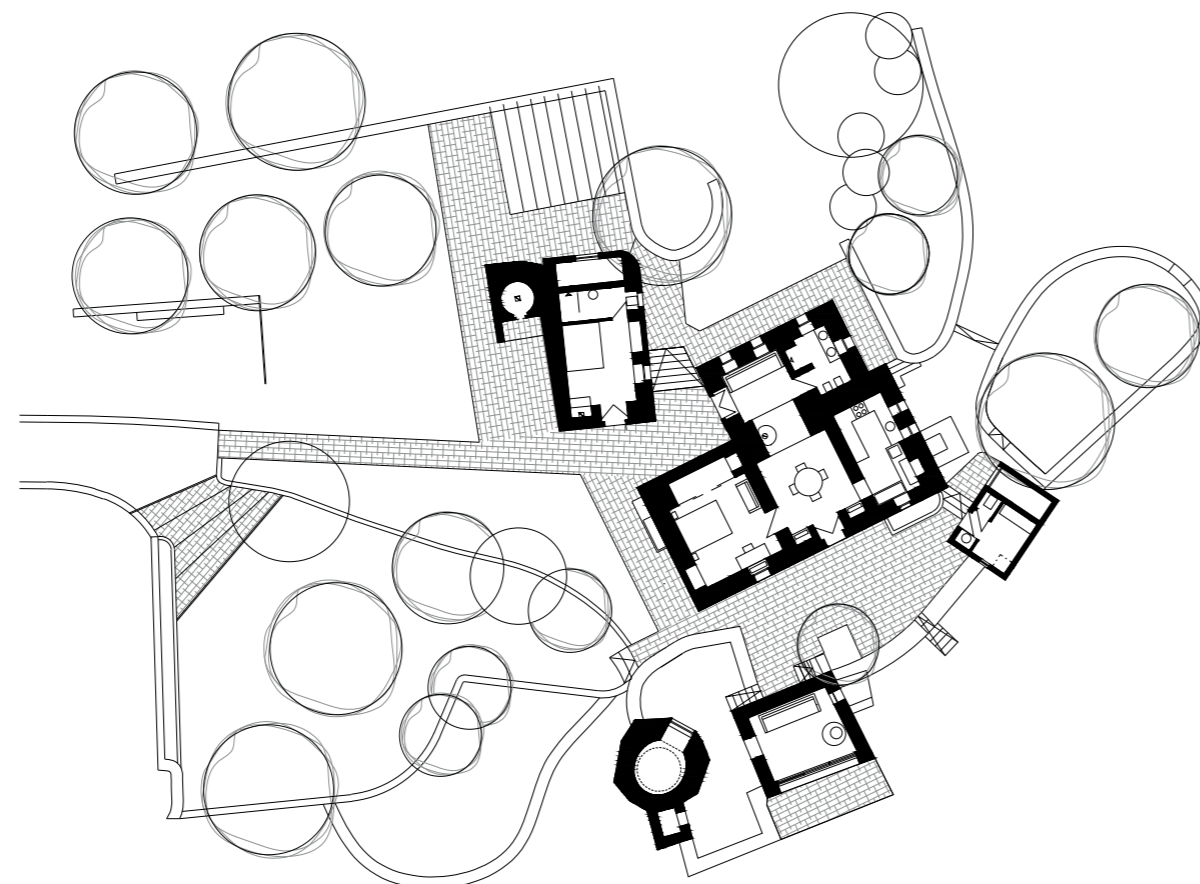
Il restauro ha interessato anche la porzione di territorio circostante recuperando i terrazzamenti costituiti da muri in pietra a secco che contengono il declivio e formano naturalmente un podio sul quale si erge il complesso a trulli. Gli stessi elementi sono stati utilizzati per realizzare un sistema di giardini e di spazi all'aperto.

In questa pagina, vista d'insieme del complesso con i terrazzamenti e planimetria generale.





In alto, vista della piscina con il solarium.
A sinistra, l'ingresso dell'abitazione e la zona pranzo.
Sotto, la planimetria generale.



TRULLO KASBAH

Località Ostuni
Anno di realizzazione 2014
Progetto architettonico Corsaro Architetti
Consulenti Sergio Tracuzzi (strutture), Giuseppe Di Bella (impianti)
General contractor Apulia Property Design
Fotografie Dario Miale, Govinda Gari

DIRECTORY

I FORNITORI, LE
 IMPRESE, GLI
 INSTALLATORI
 E GLI ARTIGIANI
 SPECIALIZZATI DEL
 TERRITORIO PUGLIESE

LA MARTINA TECNOLOGIE

Professionisti della Termoidraulica

Attiva fin dal 1966 nel settore termoidraulico, installa con competenza e passione impianti tecnologici di vario genere avendo come obiettivo il soddisfacimento delle esigenze del cliente. Grazie allo spirito innovativo che la contraddistingue, La Martina è attenta alle nuove e più efficienti tecnologie che i migliori marchi immettono nel mercato. Grazie a un gruppo di lavoro composto da professionisti del settore e operai altamente specializzati l'azienda ha collaborato con grandi marchi del retail.

La Martina Tecnologie Srl

Via Turi, 10 - 70014 Conversano BA
 Tel 080 4952656
info@lamartinatecnologie.it

DE CARLO

Le finestre italiane dal 1964

I serramenti De Carlo si caratterizzano per il design sobrio e le sezioni minimali, anche su elementi di grandi dimensioni. Il controllo diretto di tutte le fasi della lavorazione, dalla progettazione al montaggio, assicurano le prestazioni e la qualità dei nostri sistemi. Nella messa in opera delle nostre collezioni, lavoriamo con l'obiettivo di una corretta interpretazione delle esigenze del progettista, che in questo caso ricercava una continuità visiva tra l'interno e l'esterno della casa.

DCS Group Srl

Via per Castellana Z.I. - 74017 Mottola TA
 Tel 099 8833511
decarlo@decarlo.it | www.decarlo.it

FLOROVIVAISTICA PINTO NICOLA

Progettare il giardino

Florovivaistica Pinto si occupa con passione e competenza della progettazione, realizzazione e manutenzione di giardini pubblici e privati di ogni dimensione. Oltre alla produzione di piante da frutto e ornamentali, realizza impianti irrigui automatizzati con le migliori tecniche e attrezzature disponibili.

Pinto Nicola Vivai

S.S. 172 C. Da Laureto, 211 - 70010 Locorotondo BA
 Tel 338 7657068
info@vivaipinto.it | www.vivaipinto.it

OPERA

Ristrutturazioni ottimali chiavi in mano

Opera, con dedizione ed esperienza pluriennale nel settore residenziale e commerciale, effettua ristrutturazioni e manutenzioni ordinarie e straordinarie, in modo altamente qualificato, per qualsiasi tipologia di edificio. La competenza, acquisita nel tempo, ci permette di offrire il servizio comunemente denominato *chiavi in mano*.

Opera Srls

Via Fasano, 93 - 70010 Locorotondo BA
 Tel 080 4306267

SAVERIO CARRIERI

Strutture in pietra a secco

Le opere in pietra a secco di nostra realizzazione utilizzano materiali e tecniche costruttive che derivano dalla tradizione e si prestano al recupero e alla creazione di manufatti di carattere sia storico che contemporaneo. Con un team di persone specializzate e di lunga esperienza eseguiamo i lavori con cura ed attenzione, assicurando il miglior risultato e contenendo costi e tempi.

Saverio Carrieri

Via delle Fornaci, 68 - 74010 Statte TA
 Tel 340 7199071
saveriocarrieri01@gmail.com

MEP

Opere in metallo

L'azienda si occupa della realizzazione e posa in opera di ogni tipo di struttura e manufatti metallici in genere. Si realizzano strutture metalliche per edifici civili e industriali, prodotti di carpenteria di metallo, cancelli, serramenti, serrande, etc. L'Officina è in grado di fornire un'ampia gamma di manufatti in ferro ed acciaio Inox, eseguendo lavori di carpenteria metallica leggero-medio-pesante, con professionalità, cortesia e competenza.

MEP Snc

Metalmecanica e prefabbricazione di Giordano G. e Giovannielli D.
 Via G. Abbruzzese, 46 - 70020 Bitetto BA
 Tel 080 9925879
mepsnc.bitetto@gmail.com

CASA BELLA ARREDAMENTI

Design per l'architettura d'interni

Affermata realtà nel settore dell'arredamento, Casa Bella è un punto di riferimento sul territorio dal 1980 per la qualità, la competenza e l'assistenza post vendita. Un'offerta completa di tutto ciò che concerne la progettazione d'interni e di esterni fino ai complementi d'arredo, selezionati tra le più importanti aziende del design Made in Italy.

Casa Bella Arredamenti

Via Vincenzo Calò, 67/A - 74023 Grottaglie TA
 Tel 099 5665093
Casabella.arreda@libero.it | www.casabellaarreda.it

DIRECTORY

I FORNITORI, LE IMPRESE,
GLI INSTALLATORI E GLI
ARTIGIANI SPECIALIZZATI
DEL TERRITORIO PUGLIESE

UN PUNTO DI
RIFERIMENTO SUL
TERRITORIO PUGLIESE
PER CHI VOGLIA
INVESTIRE, ACQUISTARE
O VENDERE PROPRIETÀ
IMMOBILIARI DI PREGIO



APULIA PROPERTY DESIGN

Nel cuore della Puglia, Apulia Property Design offre ai propri clienti soluzioni abitative senza tempo e architettura contemporanea immersa nella natura incontaminata. Dall'acquisizione del terreno e dalla selezione dell'immobile, attraverso lo sviluppo del progetto, fino al completamento della casa in ogni dettaglio, due professionisti pugliesi, Annalisa Bruno e Daniele Corsaro, dopo anni di esperienze individuali offrono il giusto supporto a chi desidera compiere un ottimo investimento in Puglia.

Apulia Property Design Srl

Via Mulini Vecchi, 11 - 72014 Cisternino BR
Tel 334 95 28 623
info@apuliapropertydesign.it | www.apuliapropertydesign.it



COFANO LUIGI LAVORI EDILI

Costruire in Puglia

Con sede a Fasano, Cofano Luigi Lavori Edili è in attività dal 2002 ed opera su tutto il territorio regionale. L'impresa, composta da otto persone, effettua lavori di carpenteria, ristrutturazioni di stabili e appartamenti, realizza strutture in calcestruzzo e murature in tufo e opere specialistiche come volte a botte e a crociera.

Il parco macchine, gli strumenti e le attrezzature di cantiere sono adeguati ad ogni esigenza operativa.

Cofano Luigi Lavori Edili

Via Risorgimento, 10 - 72015 Fasano BR
Tel 080 4421292 - 368 504229
cofano.luigi@libero.it

DIPPIU IMPIANTI

Energia, automazione, sicurezza

Realtà specializzata nella progettazione e installazione di impianti elettrici, domotici e più in generale di building automation. Dippiu Impianti offre soluzioni studiate e personalizzate, con hardware e software integrati, tecnologie e sistemi avanzati e orientati verso soluzioni sicure, smart e ad alto contenuto d'innovazione.

Dippiu Impianti Srl

di Oscar Luigi Piccirillo
Via F.lli Morea, 31 - 70017 Putignano BA
Tel 327 7074502 - 338 4057727
dippiuimpiantisrl@libero.it | piccirillooscarluigi@libero.it

EDIL CALELLA

Tradizione e innovazione in dialogo

Presente da generazioni nel settore delle finiture, Edil Calella utilizza l'esperienza del passato insieme ai sistemi e ai materiali più innovativi, per la realizzazione di opere di finitura di elevata qualità sia dal punto di vista estetico che di durabilità nel tempo. Specializzata nella finitura di ambienti interni ed esterni, è in grado comprendere le esigenze e soddisfare le richieste dei progettisti più esigenti.

Rifiniture Edil Calella

Viale dei Pini, 51 - 72015 Fasano BR
Tel 328 7052401
rifiniturecalella@libero.it

MASTROVITO ESPRESSIONI

International Luxury Home

Arredi e complementi selezionati attraverso un'attenta e appassionata attività di ricerca tra i migliori marchi del settore a livello nazionale e internazionale. Icone del design e nuove proposte che si distinguono per qualità, estetica e funzionalità. Un indirizzo sicuro per l'interior, un punto d'incontro che offre un'assistenza personalizzata ad architetti e privati in tutte le fasi del progetto, dall'ideazione alla messa in opera.

ILH Srl

Via Taranto, 41 - 74015 Martina Franca TA
Tel 080 4301775
ilhsrl@aruba.it



GLI ADDITIVI
IMPERMEABILIZZANTI DI
SIKA PER IL PROGETTO
DELL'ARCHITETTO DANIELE
CORSARO GARANTISCONO
DURABILITÀ E RESISTENZA
ALLE STRUTTURE IN
CALCESTRUZZO DELLA CASA
CHE RISULTA COSÌ ANCHE
SOSPESA NEL TEMPO



Foto di Dario Miale e Govinda Gari

UNA CASA SOSPESA E PROTETTA *Sikagard, Sikafloor e SikaHyflex*

Tenuta e durata sono le caratteristiche principali da salvaguardare per una struttura in calcestruzzo. Ancora di più se si tratta di un progetto eccellente, una moderna abitazione inserita in un contesto di elevato valore paesaggistico, una 'casa sospesa' adagiata sul terreno quasi senza toccarlo, costruita con soluzioni tecnologiche e materiali locali che instaurano un rapporto di continuità con il territorio. La necessità di proteggere le strutture in calcestruzzo, migliorandone anche le prestazioni, è stata espressa immediatamente dalla committenza, insieme alla volontà di non alterare l'estetica del progetto. L'intervento di Sika ha soddisfatto questa esigenza, grazie ad una soluzione impermeabilizzante in grado di garantire protezione senza alterare le caratteristiche formali della casa. Le strutture in calcestruzzo sono state realizzate miscelando l'impasto cementizio con l'additivo impermeabilizzante e fluidificante per calcestruzzo Plastocrete N.

La particolare pavimentazione interna, costituita da un massetto cementizio con finitura elicoterata, è stata superficialmente protetta con Sikafloor-304 W, finitura poliuretana trasparente, opaca, a base acquosa, bicomponente, a bassissimo contenuto di Voc. Il resto delle superfici in calcestruzzo (pareti e soffitto), sia

interne che esterne, è stata protetta mediante Sikagard-700 S, impregnazione incolore protettiva e idrorepellente per substrati assorbenti, resistente all'acqua ma permeabile al passaggio del vapore, conforme ai requisiti prestazionali delle EN 1504-2 per impregnazione idrofobica (classe di profondità di penetrazione I). Successivamente, al fine di sigillare in maniera elastica e impermeabile i giunti della struttura, è stato utilizzato il sigillante impermeabilizzante monocomponente sovraverniciabile ad elevate prestazioni SikaHyflex-250 Facade.

Prodotti / Sistemi utilizzati

Plastocrete N
Sikafloor-304 W
Sikagard-700 S
SikaHyflex-250 Facade


BUILDING TRUST
www.sika.it